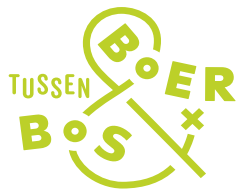


## WANDELROUTE

# Drongengoed

Het thema van deze wandeling tussen Boer en BOS is 'leven'. We blijven hier voor het grootste deel in het grootste aaneengesloten bos in Oost-Vlaanderen; het Drongengoed. En maken kennis met haar bewoners.



Europees Landbouwfonds  
voor Plattelandsontwikkeling:  
Europa investeert  
in zijn platteland



THEMA  
Aarde



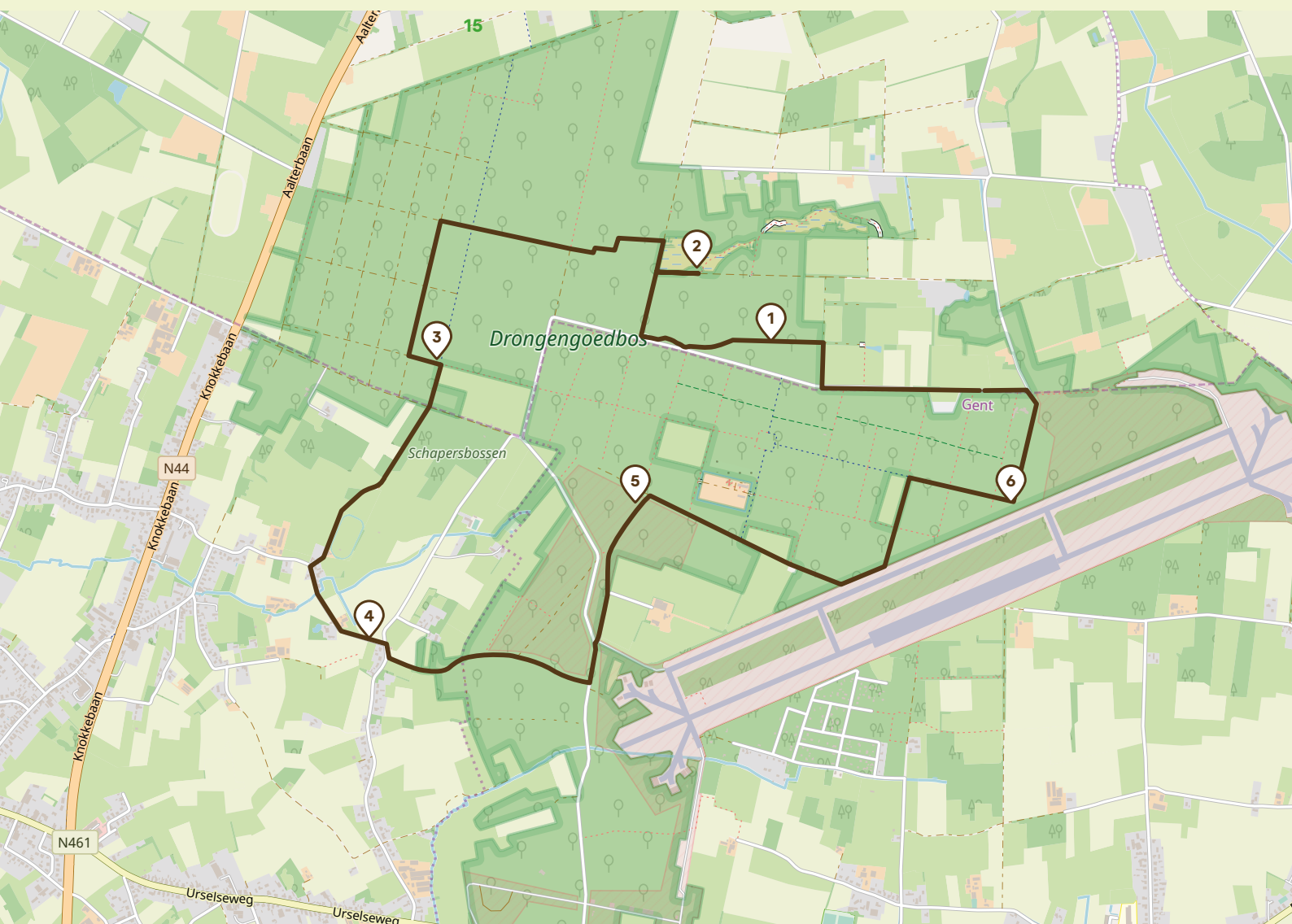
START  
Parking Kraakeel  
Drongengoedweg,  
Maldegem



AFSTAND  
9,56 km



WANDELKNOOPPUNTEN  
17-22-21- 24-25-26-1-  
2- 3-4-8-7-11-12-14-  
15-16



# Points of interest

Elk punt op de kaart stelt een point of interest voor;  
een punt dat de moeite waard is om even bij stil te staan.

## 1 Heide

Aangekomen bij knooppunt 22 begeef je je midden in een prachtig stukje heidegebied. Niet alles in een bosgebied is namelijk dicht bebost met hoge bomen. Sommige dieren houden nu eenmaal van dit soort open gebieden. Waar hou jij het meeste van, open of gesloten?

## 2 Kijk uit over het Spiegelaereven

Even uit de route, maar het ommetje zeker waard. Vanop deze heuvel heb je een prachtig uitzicht over de heide en het Spiegelaereven. RLM maakte het animatiefilmpje LIFE animated. Daarin worden 5 typisch meetjeslandse dieren voorgesteld; de kamsalamander, de bruine kiekendief, de zeggenkorfslak, de vleermuis en de paling. Welke dieren zouden hier kunnen leven? Kamiel de kamsalamander en Vlera de vleermuis kennen hier hun thuis. Kan je één van hen spotten en zelfs fotograferen?

## 3 LIFE animated – damherten en vleermuizen

Na de hei zitten we opnieuw diep in het bos. Ook dit deel heeft zijn eigen bewoners en bewakers. Jaren geleden vestigde zich hier een ontsnapte groep damherten of bambi's. Sindsdien vormen ze hier hun eigen populatie. Ze zijn tam en laten zich makkelijk zien, je hebt de meeste kans om hen te spotten aan de bosrand.

Dit is ook het favoriete plekje van Vlera de vleermuis. Viel het jou ook al op dat de paden hier erg recht zijn? Dat is geen toeval, de dreven kennen hier een rechthoekige structuur. Dat is ideaal voor vleermuizen. Zij navigeren op basis van geluid, via 'echolocatie'. Dit wil zeggen dat ze door heel hoge geluiden die ze zelf maken, zich een beeld kunnen vormen van hun omgeving. Zo vinden ze eten en kunnen ze zich verplaatsen. Lange dreven als deze zijn voor hen noodzakelijk om zich te oriënteren bij verplaatsing over grotere afstanden.

**Spelletje:** 1 of meerdere kinderen doen hun ogen dicht of worden geblinddoekt. 1 andere persoon gaat een eindje verder staan. Hij/zij maakt het geluid van een mug of ander insect. De vleermuizen (geblinddoekte kinderen) proberen zo vlug mogelijk tot bij het insect te raken door te luisteren.

## 4 Trekpaarden: dampend en stampend

In deze wei vind je (soms) paarden terug, en wat voor paarden! Wij noemen ze trekpaarden en ook zij vinden en vonden hun plekje bij boer en bos. Ze worden namelijk vaak ingezet om op een publieksvriendelijke en efficiënte manier aan bosbeheer te doen. Net als dat ze vroeger vaak gebruikt werden om velden te ploegen. Ze verzetten prima werk aangezien ze veel minder schade aanbrengen in het bos dan tractoren of andere machines.

Wist je dat twee paarden samen tot één ton hout uit het bos kunnen slepen?

## 5 Sprookjesspeelbos

Welkom in het sprookjesspeelbos! Hier is voor elk wat wils; verzin bosachtige sprookjes in het huisje of zoek het avontuur op en doe een bruggenparcours over de rabatten!

Rabatten? Dat zijn die heuveltjes tussen de greppels (geheel). Deze werden lang geleden gegraven om de natte bodem droger te trekken en daar bomen op te planten. Ze zijn terug te vinden in veel Meetjeslandse bossen.

**Opdracht:** Hier is heel veel dood hout te vinden, ideaal om kampen mee te bouwen! Maar wist je dat dood hout ook net heel veel leven kan bevatten? Veel kleine kriebeldiertjes vinden hier hun thuis, durf jij er naar op zoek te gaan?

## 6 Vliegveld

Vlak naast het bos ligt hier plots een vliegveld. Dat is er al een hele tijd, en behoort tot militair domein. In het weekend wordt dit vliegveld gebruikt door verschillende recreatieve vliegclubs. Maar wat doet zo'n vliegveld eigenlijk met het leven in het bos? Het is geen natuurlijke situatie en bezorgt het leven hier wel wat overlast.

Maar geloof het of niet; het vliegveld heeft ook zo zijn positieve kanten voor het domein Drongengoed. Zo diende het vliegveld ooit als buffer voor weekendhuisjes die er dreigden te komen van aan de andere kant van het bos. De ligging van het vliegveld heeft dat eigenlijk een beetje verijdeld.

Daarnaast groeien er langs de startbaan ook verschillende soorten heide die verschillende zeldzame soorten dieren en insecten aantrekken.

